

가

1. 가

가

(1998)

가 ,

가

가

가

가

가

가

』(2001)

() .

』(1999,)

가

, .
 .
 , .
 , 가 . 가가
 . 가
 , .
 가 . 가
 .
 , 가
 , 가
 , 가 . 가
 , 가
 .

2. 가,

가 가

가가

, 가 가

가

가

, 가

가

가

가

가

(Althusser, 1971: 127).

가

18

19

가

1820

(Lynn)

가

(0.47

)

1820

가

4

6

가

가

가

(Rosenzweig, 1983: 36).

가

19

1999: 21).

가

가

가가

가

(, 1988: 167).

18

가

가

‘ ’ .
 . ‘ ’
 . ‘ ’
 . ‘ ’

18

, ... ,

(Medick, 1982: 108).

,

.

.

가

,

.

,

가

.

가

(, 1997: 55).

가

‘

,

가

가

‘ ’

(, 1989: 319).

,

.

가 ,

.

.

,

가

가
가

가

1865 1885 가 10
 4 , 3 가
 (Rosenzweig, 1983: 47). 3 가
 , 가 가
 가 . 가
 가

. 1960

가

가

(, 1993: 272).

가 ‘ , ,

가 ‘ ,

가 ‘ ,

가 ,

가 , 가

가 가 ,

, ,

가 가 , 가
가

3. : ,

1) 가

20 2000 1
80 , 1.5 , 103 . 1999 ,
3 100%
7 가 , 1 1
2000
4 29 1 200 4 12
4 612 5 1 63
(, 2001 2 4).

< 1>

(: kl)

	1992	1995	1999
()	2,972,138	3,163,576	3,041,651
	99,817	193,924	241,379
	3,071,955	3,357,500	3,283,030

: , 「 + , , 「 +

< 1> , 1

가

1992
99,817kℓ 1999 241,379kℓ 242% 가 ,

가 . 가

1996 15 1

가 2 .

14.40 , 2.41 , 11.97 ,

0.02 . 15.15 , 8.90 30 ,

7.85 46 , 7.52 49

가 (, 2001: 3 ~ 4).

< 2> 2000 20 1

99 0.7% 가 85.6 , 1999

가(7.4%) , , .

. 1980 .

. 2000 가 , 24 ~ 29

< 2> 20 1 : 1980 ~ 2000 (: 1,000kℓ, %)

	1)		1		1		1		
		1 ()		1 ()		1 ()		1 ()	
1980	2,568.5	124.4	1,433.1	69.4	494.9	24.0	579.6	28.1	60.9
1990	2,669.4	97.7	564.1	20.6	701.6	25.7	1,307.7	47.9	96.1
1995	2,942.3	96.0	249.3	8.1	761.8	24.8	1,850.3	60.4	80.8
1999	2,775.3	85.0	182.5	5.6	944.4	28.9	1,578.7	48.4	69.7
2000	2,846.9	85.6	181.0	5.4	866.9	26.1	1,730.8	52.0	68.2
(00/99)	2.6	0.7	-0.8	-3.6	-8.2	-9.7	9.6	7.4	-2.2

: 1)

가 가

2) 가
 가
 < 3>
 가 . 2001
 가 가 5,822 가
 0.3% 가 120,309
 가 10,025 가
 0.7%
 < 3> 가
 (: , %)

	가 ()			가가 ()		
	가	가	가	가	가	가
1995	1,265,890	5,044	0.4	14,781,890	108,569	0.7
1996	1,426,853	5,383	0.4	17,038,753	108,388	0.6
1997	1,489,541	5,505	0.4	17,044,886	106,696	0.6
1998	1,316,222	4,669	0.4	16,442,064	108,531	0.7
1999	1,478,876	5,252	0.4	17,123,219	109,759	0.6
2000	1,632,298	5,488	0.3	18,003,433	114,068	0.6
2001	1,762,124	5,822	0.3	18,457,501	120,309	0.7

: 가 , 2002.
 , 가 , 2002.

가
 가
 가
 가
 가
 가

가

가

가

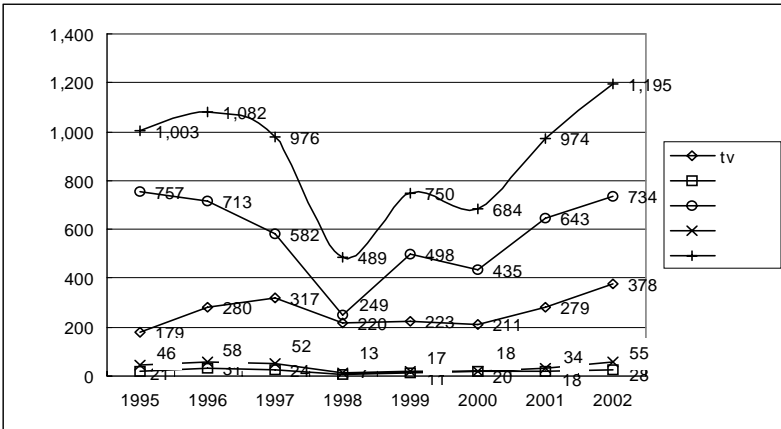
1)(mediated experience)

가

(, 2001).

(60.3%)

(39.1%)



< 1 > 4

: 1) (www.kadd.co.kr)

2) 2002 7

1)

가

가

< 1 >

IMF 1997 970

, 1998 490 . 1999 가

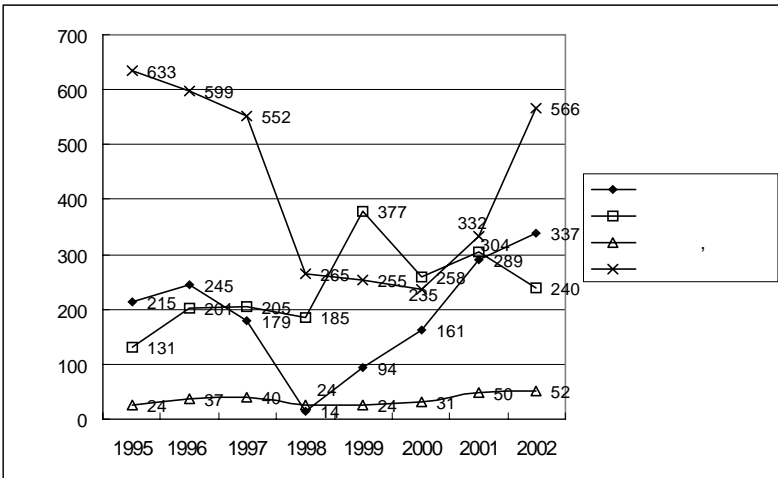
가 1999 750 2001

974 . 2002

, 1190 .

가

2001 .



< 2 >

- 1) (www.kadd.co.kr)
- 2) 2002 7

가

4

가

가

가

< 2>

< 2>

가

1980

가

가

1995

699

2001

332

가

가

IMF

1998

1999

가

가

가가

2)

가

가

1998

2

(24

94

161

289

가

가 가

가

2)

1995

23

30

가 1974

25

1974

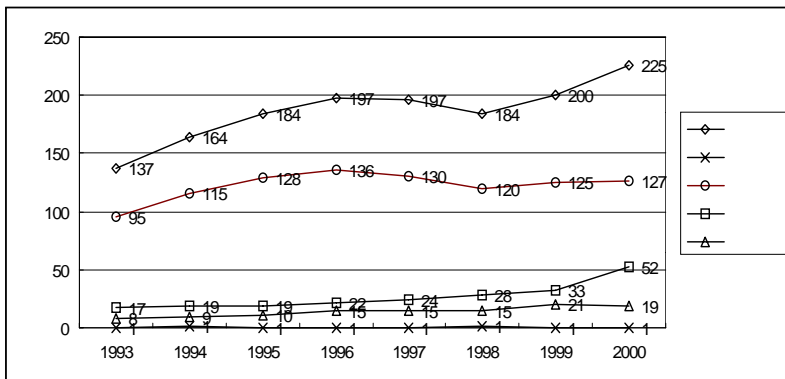
28 kℓ

37 kℓ

가

1998

86 kℓ



< 3>

< 3> , 1998 가 . 1999
 2 , 2000 2 2 5 가

가 가
 35% 72% , 2001 1
 115%, 100% 72% , 130%
 .3)

3) 10
 128% 1988 200% 91
 150%, 94 120%, 96 100%, 2001 72%
 88 6,762kℓ
 1/4 5,300kℓ
 45%가 (, 2001. 10).

가

가

1997 3

WTO

가

가

60%

, 1960

2001

15%

2000

가

가

가

65%

가

가

4.5

가

115%

2000

130%

, 96

150%

가

51%

19%

20% 가

가 1990

가

가

가

가

가

10

1

1

가 69.2

가

23

가

1995 GNP 2.75% 9 5,670 (, 1997: 9
 1 ~ 92). 가 9 130 , 5 6 390
 , 20 ~ 30 가 98%
 2 9 677 .
 467 , 88 .
 4 559 13 8 396
 GNP 348 2 840 3.9% .

가 .

4.

1) 가
 가 TV
 (62.7%) 가 , (50.7%), 가 (33.5%),
 (32.3%), 가 (22.8%) .
 가 ‘ (2000)
 . 20 가
 , 50 , 58 , 1 7 55 ,
 . 가 2
 27 가 가
 가
 가 가
 가 가 .

< 4> 가

(: %)

		TV	PC						가	가		
2000	10.1	62.7	12.5	3.4	3.2	8.0	15.1	32.3	22.8	33.5	50.7	3.7

: 「2000」, 2001.

(, 2001: 62 ~ 65).

가

가 47.4%

53.9%

47.1% 가

가

20%

26.5%

16.6%

13.0%

15.1%

가

가

가

3.3%

가

가

가

가

가

가

2001 12

1

(28.8%)

(9.9%)가

.4)

9.2%가

19.2%

24.1%

(21, 2002. 1).

가

가

가

가

가

4)

50 ~ 52)

(1998:

2)

가 , < 5>
 가 , 20
 가 , 60

< 5>

(: %)

	1992	1995	1999
	57.9	63.1	64.6
	84.7	83.0	82.9
	33.0	44.6	47.6
20	64.6	74.3	75.9
30	62.0	69.4	74.1
40	58.2	62.8	67.2
50	53.3	54.5	56.4
60	42.1	40.8	39.6

1992 33% 1995 44.6%, 1999 47.6%
 가 , 1992 84.7% 1999
 82.9%
 가 가 .
 1997 ~ 2000 가 가
 가 가
 (, 2001: 70).
 1997 54.7% 2000 80.7% 26.0%
 가 가 가

「 」 18 ~ 19 10 3 (29.0%)
 , , '에|서
 13 , ,
 6 .5)
 가 .6)

가

7)

가

3) 가:

가

5) 가 - : 591(49.2%),
 : 557(46.4%), 가 : 317
 (26.4%), : 171(14.2%),
 가 : 134(11.2%), :
 127(10.6%), : 117(9.8%)
 6) 80 10

. 1980
 50 1 , 가 1990
 20 1
 ()가 10 1
 (, 2001 5 23).
 7) 6.5 1
 , 2001
 3.0%가 (, 2001)
 , 2.6 0.4%
 (6.9 5.8%)가
 가 가

가 ‘ ’ 가 ‘

’가 .

가. 과잉집대 문화

2001 73% 4% 가

2000 2 9 8 1999 2 6 9 , 1

2 , 3

가

1 70 1 .

95% 12 가 ,

80% . 12

가

, 2000

가 1 가 , (, 2000. 10).

. 500M 가 2 1,885

2 8,500 . 10 ~

15% 10 ~ 15%가 가 2 1,885

가 . 가

가 1 276
 (72%) 7,399 , 30% 2,219 , 가가 (10%)
 1,989 1 1,608
 가 1 276 5,000
 ~ 30 5,000 20

2001 12 8
 , “3
 1,100 (200)
 가
 ” “
 80% 4,000 ”
 . 가
 20%
 가 80%

2001 10
 5,544 2000 5,506 38
 가 . 1996 2,467 1997 5,239
 가 가 IMF 1998 4,819
 1999 4,852 . IMF
 가 (,
 2001. 10).

가 가
 가 .

가

가
 , , 가
 가 ‘ ’ 가
 가
 (, 2000: 200).

나. 취향의 소비

‘ ’ 가 ‘ ’
 .
 (Identity)

가 가
 ‘ ’ ‘ ’
 가
 가 (, 1995).

(McCracken)
 (, 1996: 14).

‘ ; ‘ ; ‘ (, 2000. 10).

가 .

가
가

.8)

‘ .9) 2000 20
2001 45 1 125% . 250
, 1993 250
2002 840 (, 2002 8 1
) .

.10)

8) (French Paradox)
CBS ‘60 ‘ 가 1992
가 2 . 가 3 1
가 . 1996 10
2 , 가 가

9) 11 가

‘ . 1988

10) 가 2000 .
(1995) , , , ,

가

.11)

12).

‘ 문화의 대표적인
가

5. : ‘

가

‘ 가¹³⁾

가

가

11)

(, 2002. 8. 01).

12)

가

가,

가

13)

가

가

가

가 , ,
(Dumazedier, 1967: 14).

가

가

가

, 가,

가

가

가

가

가

가

가

가

가

()

가 , 가,

“ 가

가

, ...

1981: 48). .”(Foucault,

가

가 .

가

가

가?

가

?

가

가

, 가

(Maffesoli) ‘

가

, 1997: 20).

(

가

가

‘인 것 .

가

가가

, 「 가 , .
 , 「 가 , .
 (1993), 『 가 , .
 . (1997), 「 ,
 (2002), 「 가 , .
 (2000), 『 가 , , .
 , M.(1997), 『 , .
 (1996), 『 , .
 (2001), 「 , ,
 (1999), 「 , , , 『 , .
 . (1997), 『 가 , .
 , J.(1995), 『 , .
 , P.(1995), 『 : , ,

- , M.(1998), 『 』, .
- , F.(1988), 『 』, .
- (2001), 『 』, .
- (2001), 『 』, .
- (2000), 『 1999 』, .
- _____(2001), 『 2000 』, .
- _____(2001), 『 』, .
- _____(2002), 『 가 』, .
- (1998), 『 』, .
- , J.(1989), 『 』, .
- <http://www.kadd.co.kr>().

- Althusser, L. (1971), *Lenin and Philosophy and Other Essays*, London: New Left Books.
- Dumazedier, J.(1967), *Toward a Society of Leisure*, N.Y.: The Free Press.
- Foucault, M.(1981), *The History of Sexuality vol. 1: An Introduction*, Harmondsworth: Penguin.
- Medick, H.(1982), "Plebian Culture in the Transition to Capitalism," in R. S. Samiel & S. S. Jones(eds.), *Culture, Ideology and Politics*, Routledge & Kegan Paul.
- Rosenzweig, R.(1983), *Eight Hours for What We Will: Workers and Leisure in an Industrial City, 1870 ~ 1920*, Cambridge Univ. Press.